

Das Team



Claudia Jon

Dipl.-Sozialpädagogin und
Leiterin des SoKuZ



Christoph Fuchs

Heilerziehungspfleger



Christel Falley

Krankenschwester und
Tanztherapeutin



Anette Bruns

Musik- und Tanzpädagogin,
Singerin



Vera Geldmacher

Fachbibliothek
Pädagogische Mitarbeiterin

Kontakt

Sozial- und Kulturzentrum (SoKuZ)
Tel. 04131 60 20200 oder 20201
sokuz@pk.lueneburg.de

Öffnungszeiten

Montag bis Freitag von 10 bis 18 Uhr, an den Wochenenden wechselnde Angebote.
Die Räume des SoKuZ finden Sie im ersten Stock von Haus 48 der Psychiatrischen Klinik Lüneburg.

Anreise

Mit dem Bus: Ab Bahnhof oder Stadtgebiet Linie 5009 Richtung Vögelsen bis Haltestelle „Psychiatrische Klinik“.

Mit dem Auto: Im Stadtgebiet Lüneburg bitte der Beschilderung „Psychiatrische Klinik“ folgen.



PSYCHIATRISCHE KLINIK
LÜNEBURG

Psychiatrische Klinik Lüneburg gGmbH
Akademisches Lehrkrankenhaus des
Universitätsklinikums Hamburg-Eppendorf (UKE)
Am Wienebütteler Weg 1 | 21339 Lüneburg
Tel. 04131 60 0 | Fax 04131 60 10088
info@pk.lueneburg.de | www.pk.lueneburg.de
Gesellschafter: Gesundheitsholding Lüneburg GmbH



Im Verbund der
GESUNDHEITSHOLDING
LÜNEBURG

Hand in Hand für Ihre Gesundheit

Sozial- und Kulturzentrum (SoKuZ)

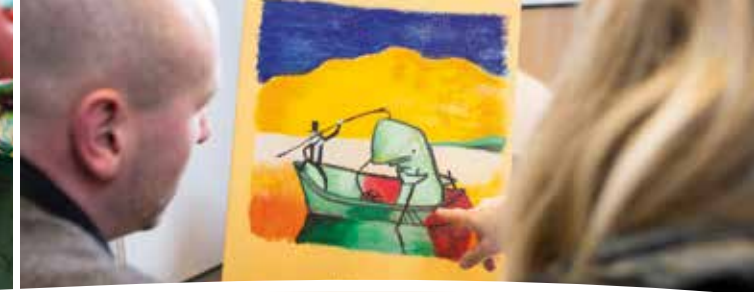


**Angebote für alle stationären und
ambulanten Patienten**

Stand 08/2015, Änderungen vorbehalten



PSYCHIATRISCHE KLINIK
LÜNEBURG



Liebe Patienten und Interessierte,

mit diesem Faltblatt möchten wir Ihnen das Sozial- und Kulturzentrum (SoKuZ) der Psychiatrischen Klinik Lüneburg vorstellen. Als ein Ort des sozialen Miteinanders von Patienten und Nicht-Patienten sind wir „Schnittstelle zwischen drinnen und draußen“ und wollen allen Betroffenen die Möglichkeit geben, Netzwerke zur Tagesstruktur und Freizeitgestaltung kennenzulernen bzw. selbst zu schaffen.

Das SoKuZ versteht sich als

- Ort der Begegnung
- Schutzraum
- Ort der Erprobung eigener Fähigkeiten
- Ort des Verweilens

In der sich an den Klinikaufenthalt anschließenden ambulanten Betreuungsphase sichert das SoKuZ Kontinuität und dient als zusätzliches Angebot.

Besuchen Sie uns gern. Wir freuen uns auf Sie.

Ihr SoKuZ-Team

Unser tägliches Angebot

- Patientenbibliothek
- Duftgarten
- Billard, Dart, Tischtennis, Tischfußball
- Café Plus
Montag bis Freitag von 8 bis 18 Uhr
Samstag, Sonntag und an Feiertagen von 12 bis 18 Uhr
- Kleiderboutique „Stoffwechsel“
Dienstag 13.30 bis 16 Uhr
- wechselnde Kunstausstellungen

Die Gruppenangebote

- **Achtsamkeitsangebot:** Durch kleine Übungen lernen wir, den Moment achtsam wahrzunehmen.
- **Bunte Stunde:** Musik, Tanz und kreative Angebote für Menschen in der zweiten Lebenshälfte
- **Freies Malen:** Wir zeichnen oder malen mit und ohne Themenvorgabe mit Wassermalfarben, Acrylfarben, Pastellkreiden etc.
- **Freies Tanzen/Bewegungsarbeit:** Bewegung für den ganzen Körper. Wir lernen, eigene Körperbewegungen wahrzunehmen und verbinden dieses mit Atem- und Entspannungstechniken.
- **Gedächtnisspiele:** Mit Wahrnehmungs-, Wort- und Gedächtnisspielen und viel Spaß trainieren wir spielerisch unseren Geist und unsere Sinne.
- **„Heilsames Singen“:** Mitsingen und Zuhören erlaubt
- **Kochgruppe:** Gesund und ernährungsbewusst mit viel Spaß dabei

- **Meditation:** Einführung in die Meditation, Erfahrung mit sich und Stille, höhere Achtsamkeit
- **Nordic-Walking**
- **Sportgruppe:** Mit Bewegung und Spaß in der Sporthalle der Klinik
- **Spieletreff:** Bei Kaffee und Kuchen wird nicht nur geknabelt und Karten gespielt.
- **Volleyballgruppe:** Volleyball für alle, die Lust und Spaß an Sport und Bewegung haben.
- **Yoga**
- **Sonderaktionen und -ausflüge** an Wochenenden

Die Termine für die Gruppenangebote werden wöchentlich über die schwarzen Bretter auf den Stationen und über das Internet veröffentlicht.

Weitere Angebote

- **Informationsreihe für Patienten, Interessierte und Angehörige:** Etwa einmal im Monat erwartet Sie ein abwechslungsreiches Vortragsprogramm.
Termine: Bitte Aushänge beachten oder unter www.pk.luneburg.de/informationsreihe
- **Peer-Beratung:** Von Betroffenen für Betroffene – die Peer-Beratung ist ein Austausch auf Augenhöhe mit ebenfalls Psychiatrie-Erfahrenen.
Informationen: Bitte den Aushang beachten oder unter www.pk.luneburg.de/peer-beratung
- **Möglichkeit, Selbsthilfegruppen zu treffen**